



**MAISON TOMPERETCHENEA -
BIDARRAY - PAYS BASQUE**

**MAISON TOMPERETCHENEA -
BIDARRAY**

Location de vacances pour 8 personnes à Bidarray -
Pays Basque

<https://tomperetchenea.fr>



Nathalie Oyhenart

+33 6 22 69 95 31

A Maison Tomperetchenea - Bidarray : Route
Zaldain 64780 BIDARRAY





Maison Tomperetchenea - Bidarray

☆☆☆



Maison



8

personnes
(Maxi: 8 pers.)



4

chambres



0

m2



Gîte familial dans un ancien corps de ferme entièrement rénové de 130 m². Nous vous proposons notre gîte qui se trouve dans un environnement calme avec une belle vue sur le village et les collines environnantes. Situation centrale pour découverte optimale du Pays Basque: 30km de l'océan, 30km de la frontière et au pieds montagnes. -Rez de chaussée: la salle à manger avec une grande table et une TV, une cuisine (table de cuisson, lave-vaisselle, micro-ondes, frigo-congélateur),un salon TV, Wifi. 1 chambre (1 lit de 140cm), 1 salle d'eau, WC indépendant et buanderie. -Étage: 3 chambres avec 3 lits de 140cm, WC indépendant et salle d'eau avec double vasque. Nombreuses activités à proximité: rafting, canyoning, parapente, randonnée (GR10 à 200m), pelote, escalade, accrobranche (base de loisirs), marché gourmand, lac d'Iraty et de Saint-Pée-sur-Nivelle, une rivière à proximité.




Pièces et équipements

<i>Chambres</i>	Chambre(s): 4 Lit(s): 4	dont lit(s) 1 pers.: 0 dont lit(s) 2 pers.: 4
<i>Salle de bains / Salle d'eau</i>	Salle de bains avec douche Salle de bains privée Sèche serviettes	Salle de bains commune Sèche cheveux
	Salle(s) d'eau (avec douche): 2	
<i>WC</i>	WC: 2 WC indépendants	
<i>Cuisine</i>	Cuisine Combiné congélation Four Lave vaisselle	Plancha Congélateur Four à micro ondes
	Grille pain Bouilloire Senseo Cafetière filtre	
<i>Autres pièces</i>	Salon Terrasse	Séjour
<i>Media</i>	Câble / satellite Wifi	Télévision
<i>Autres équipements</i>	Lave linge collectif	Matériel de repassage
<i>Chauffage / AC</i>	Chauffage	
<i>Exterieur</i>	Cour	Jardin privé
<i>Divers</i>		

Infos sur l'établissement

 *Communs* Dans maison

 *Activités*

 *Internet* Accès Internet

 *Parking* Parking privé

 *Services* Nettoyage / ménage
Linge de lit compris
Forfait ménage 90 euros

 *Extérieurs* Maison à proximité d'une rivière

A savoir : conditions de la location

<i>Arrivée</i>	17 H
<i>Départ</i>	9H
<i>Langue(s) parlée(s)</i>	Anglais Basque Espagnol Français
<i>Annulation/ Prépaiement/ Dépot de garantie</i>	ACCOMPTE 30 % ASSURANCE VILLEGATURE FORAFAIT MENAGE 90 EUROS A LA DEMANDE
<i>Moyens de paiement</i>	Chèques bancaires et postaux Espèces
<i>Ménage</i>	
<i>Draps et Linge de maison</i>	Linge de lit compris
<i>Enfants et lits d'appoints</i>	Lit bébé Chaise haute
<i>Animaux domestiques</i>	Les animaux ne sont pas admis.

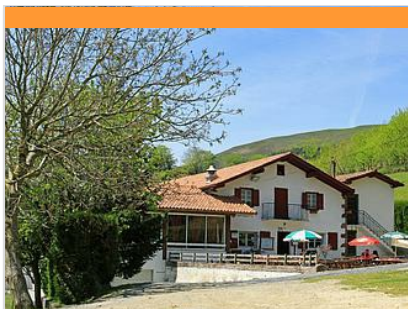
Tarifs (au 25/04/22)

Maison Tomperetchenea - Bidarray

Tarif à la semaine hors taxe de séjour (1.29 euros)

Tarifs en €:	Tarif 1 nuit en semaine (L, M, M, J, D)	Tarif 1 nuit en weekend (V ou S)	Tarif 2 nuits weekend (V+S)	Tarif 7 nuits semaine
du 26/03/2022 au 18/06/2022				600€
du 18/06/2022 au 02/07/2022				700€
du 02/07/2022 au 03/09/2022				850€
du 03/09/2022 au 24/09/2022				700€
du 24/09/2022 au 17/12/2022				650€

Mes recommandations



Venta Burkaitz

+33 5 59 29 82 55

6.4 km
ITXASSOU



Situé au pied de la montagne de l'Artzamendi, et plus précisément au col des veaux la venta Burkaitz vous accueille dans son écrin de verdure où le dépaysement est assuré. Une venta conviviale et authentique qui met à l'honneur les produits des agriculteurs et éleveurs locaux. Le chef propose une cuisine traditionnelle avec quelques spécialités à ne pas manquer comme le chevreau, le cochon de lait, agneau cuit au feu de bois ou encore la côte de boeuf.



Restaurant Txanogorritxo

+33 5 59 49 03 88 +33 6 30 68 13

13

389 Beherako Karrika

10.1 km
SAINT-ETIENNE-DE-BAIGORRY



La tarterie sucrée-salée est idéalement située au centre du village de St Etienne de Baïgorry. Jessica vous propose des quiches, des tartes salées et sucrées, des soupes, des tartines,... qu'elle prépare à partir de produits locaux et de saison. Vous pourrez déguster ces plats sur place, Jessica assure un service en continu ou même emporter votre repas. Pour les formats familiaux, pensez à passer commande. Présente sur le marché des producteurs à St Etienne de Baïgorry, le premier samedi de chaque mois.



Restaurant Arcé

+33 5 59 37 40 14

Route du col d'Ispéguy

<https://www.hotel-arce.com/fr/>

10.4 km
SAINT-ETIENNE-DE-BAIGORRY



Au bord d'une rivière et au pied des Pyrénées, l'hôtel-restaurant Arcé bénéficie d'un cadre naturel exceptionnel. Cinq générations se sont relayées dans cette maison à Saint Etienne de Baïgorry et Arcé est devenu, au fil du temps, la référence en matière de savoir vivre. Ici la cuisine est une histoire de famille et l'art se transmet de père en fils. Véritable institution, la maison Arcé saura combler les gastronomes grâce à un service impeccable et à une cuisine raffinée typique du Pays Basque. Au gré des saisons, Pascal Arcé marie son savoir-faire aux meilleurs produits du terroir. Vous apprécierez une cuisine élaborée dans la grande tradition basque.



Restaurant Ur Hegian

+33 5 59 29 91 16

2131, Dantxarinoko bidea

<http://www.hotel-ur-hegian.com>

12.3 km
AINHOA



Situé au cœur du Pays Basque dans la commune d'Ainhoa, quartier Dancharia, l'un des "Plus Beaux Villages de France". L'hôtel restaurant Ur Hegian existe depuis 3 générations. La famille lthurbide vous accueille pour un moment de détente. Restaurant de cuisine traditionnelle, plats savoureux et généreux... Dans une grande salle aux baies vitrées, séparée par une verrière.



Café de la Paix

+33 5 59 37 00 99

4 place Floquet

<https://cafedelapaix-saintjean.com/>

15.2 km
SAINT-JEAN-PIED-DE-PORT



Le restaurant le Café de la Paix est situé au cœur de la cité de Saint Jean Pied de Port, en plein centre ville. Vous pourrez déjeuner ou dîner en terrasse et goûter de nombreux plats traditionnels. Vous découvrirez et apprécierez une cuisine à base de produits locaux (foie gras mi cuit maison, magret de canard, côte de bœuf, boudin, saucisses confites,...). Le Café de la Paix propose également une restauration plus rapide avec une brasserie, pizzas, salades, tartes, sandwichs... Possibilité accueil de groupes (100 personnes).

Mes recommandations (suite)

Toutes les activités en Basse Navarre

Découvrir

OFFICE DE TOURISME PAYS BASQUE

WWW.EN-PAYS-BASQUE.FR

EN PAYS BASQUE

Euskal Herrian



Restaurant Erreguina

+33 5 59 37 40 37

Route de Pampelune

<http://www.erreguina.com>

16.0 km
BANCA



Notre charmante auberge «Erreguina», nichée au pied des montagnes, dans la Vallée des Aldudes, vous ouvre ses portes. Ici, la gastronomie basque est à l'honneur, Xabi basant sa cuisine maison sur des produits de qualité, authentiques, élaborés par des petits producteurs de la vallée. Au fil des saisons, les gourmets pourront se délecter de savoureux plats tels que l'axoa de bœuf au piment d'Espelette, le civet de sanglier, le salmis de palombe, la «Potée» à la truite de Banca, le cassoulet de mouton «Manech», le jambon de porc basque "Kintoa", sans oublier le traditionnel ardi gasna avec sa confiture d' Itxassou. Vous pourrez pratiquer sur place la chasse à la palombe. Notre établissement labellisé Tourisme et Handicap est répertorié dans le guide Rivages des Auberges de Charme.



Restaurant Pecoitz

+33 5 59 37 11 88

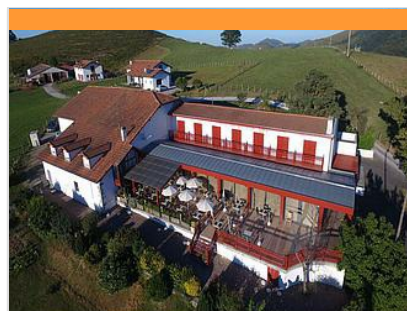
37 Route de Plaza

<http://www.hotel-pecoitz-pays-basque.com>

18.9 km
AINCILLE



Au cœur de la montagne basque et seulement à 10 min. de Saint Jean Pied de Port, le restaurant Pecoitz vous propose une cuisine traditionnelle. Dès les beaux jours, vous pourrez profiter de notre terrasse ombragée au calme avec vue sur montagnes. Notre salle de restaurant récemment rénovée, est climatisée, colorée avec de grandes baies vitrées donnant sur la nature. Idéale pour un repas en tête à tête ou pour vos repas de groupe ou de famille. Et pour vous rafraîchir à n'importe quelle heure de la journée, la terrasse ombragée est à votre disposition. Découvrez les spécialités régionales: foie gras de canard, omelette aux cèpes, piquillos à la morue, pied de cochon, agneau de lait, palombe rôtie suivant les saisons, gâteau basque, cocolait « véritable flan au lait entier ». Notre spécialité: les palombes en salmis. Référencé sur le guide du Routard et Relais Motard.



Restaurant du Col de Gamia

+33 5 59 37 13 48

Route de Gamia

<https://restaurant-gamia.fr/>

21.1 km
BUSSUNARITS-SARRASQUETTE



Au cœur de la montagne basque, savourez une cuisine traditionnelle et familiale ! Bruno et son équipe vous propose une cuisine traditionnelle et raffinée, à base de produits locaux et de saison. La salle de grande capacité (240 couverts), avec sa vue panoramique sur la vallée et les Pyrénées environnantes et sa terrasse, sont à votre disposition pour vos repas de mariages, baptêmes, communions, d'affaires, de familles (sur réservation). Notre chef vous proposera des formules adaptées selon votre demande. Le restaurant est accessible aux personnes handicapées. Traiteur et plats à emporter.



Cocktail Aventure

+33 5 59 37 76 24 +33 6 65 08 86

10

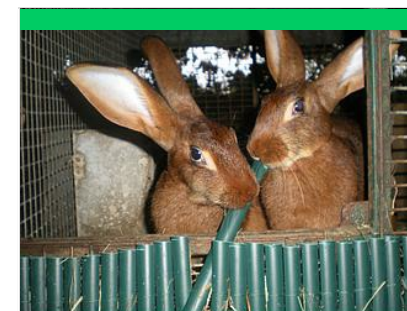
RD 918 - Parking Noblia

<http://www.cocktail-aventure.com>

0.8 km
BIDARRAY



Au cœur du Pays basque, à Bidarray, à seulement 15 minutes de Saint Jean Pied de Port, Cocktail Aventure et son équipe dynamique et professionnelle vous propose le meilleur pour votre séjour au Pays Basque. Numéro un sur Trip Advisor, nous vous laissons juger par vous même de la qualité de nos prestations. Cocktail Aventure vous fait profiter du parcours de Rafting le plus long de la Nive, avec un passage exclusif d'un barrage (sensations garanties). En famille ou entre amis, vous participez à des activités d'eaux vives comme le rafting, l'hydrospeed, le canyoning, le canoë kayak et à des activités de loisirs de plein air : Accrobranche et Paintball. Des concepts personnalisés sont proposés en multi-activités. Nous vous garantissons un accueil chaleureux et convivial.



La Forêt des Lapins

+33 5 59 93 30 09

Chemin Arrokaragaray

<http://www.laforetdeslapins.net>

5.2 km
ITXASSOU



Découvrez nos amis lapins et cochons d'Inde dans de mignonnes maisonnettes ainsi que les informations qui les entourent (faune, flore, prédateurs. ..) sur plus d'1 km de balade en forêt. Tout au long du sentier, le parcours sur l'astronomie et l'évolution du monde du bing-bang à nos jours ravira petits et grands. Si le cœur vous en dit, vous pourrez même adopter un petit compagnon sur place, n'hésitez pas à poser vos questions en fin de visites. Pendant la saison, possibilité de pique niquer ou de restaurer sur place (sandwichs).

Mes recommandations (suite)

Toutes les activités en Basse Navarre

Découvrir

EN PAYS
BASQUE

OFFICE DE TOURISME PAYS BASQUE

WWW.EN-PAYS-BASQUE.FR

Euskal Herrian



Aire de Pique-nique de la Base de Loisirs du Baigura

+33 5 59 37 69 05 +33 6 84 78 65 09

RD 119 Route de Louhossoa

7.6 km

MENDIONDE

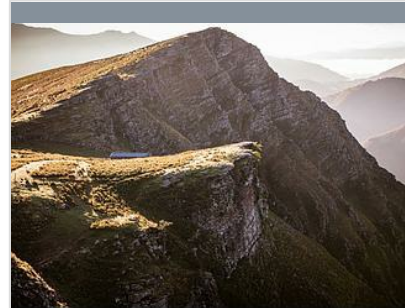
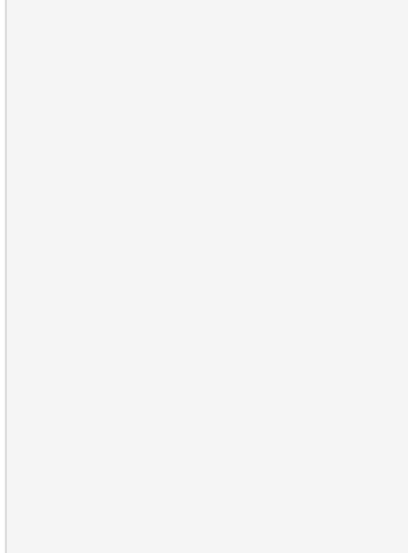


Profitez de l'écrin de verdure qu'offre le Baigura, afin de promener vos tous petits à dos de poneys aux alentours de la base d'accueil ! Une activité tous publics sur la Base de Loisirs ! On peut retrouver son âme d'enfant avec le maxi aéro-trampoline, la machine à sauter ludique qui procure des sensations uniques. Aire de pique-nique, balançoires, terrain de jeux... verdure, parc ombragé.



GR 65 De Larribar-Sorhapuru à Ostabat

LARRIBAR-SORHAPURU



Peñas d'Itsusi

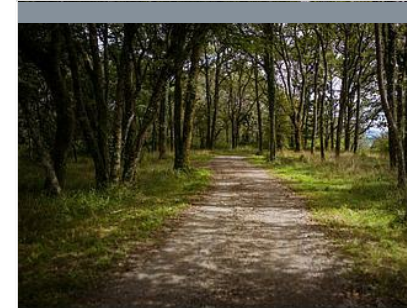
+33 5 59 93 95 02

6.2 km

ITXASSOU



Du parking, on empruntera le GR10 vers le col de Méhatché. Bruants, tariers, pipits, et rapaces en migration sont à rechercher selon la saison. Au col, on quittera le GR10 pour descendre vers le sud. On arrive ainsi sur des bords de falaise ne passant pas 1000m d'altitude mais n'étant pas moins impressionnantes, ouvrant le regard sur la vallée de la Regata de Aritzacun. C'est sur ces éperons rocheux qu'est installée l'une des plus vieilles colonies de vautours fauves des Pyrénées. Si le percnoptère n'y niche pas, il y est néanmoins observé de temps en temps. Les milans royaux leur disputent souvent quelques thermiques, où les saisons de migration voient aussi passer d'autres rapaces. On pourra monter sur Artzamendi pour profiter de la vue et des passereaux affectionnant les pentes rases : crave, chocard. Les deux monticoles sont à rechercher ici !



Forêt d'Ustaritz

+33 5 59 93 00 44

17.6 km

USTARITZ



Au sud ouest de la commune et sur une superficie de 650 hectares, la forêt d'Ustaritz (Uztaritzeko oihana) est l'endroit idéal pour se mettre au vert. Une belle promenade agrémentée de tables de pique-nique. Au cours de vos balades, vous découvrirez la table d'orientation, les célèbres palombières des petits cours d'eau et des sentiers boisés. Une faune et flore variées habitent cette forêt classée dans le réseau Natura 2000.



